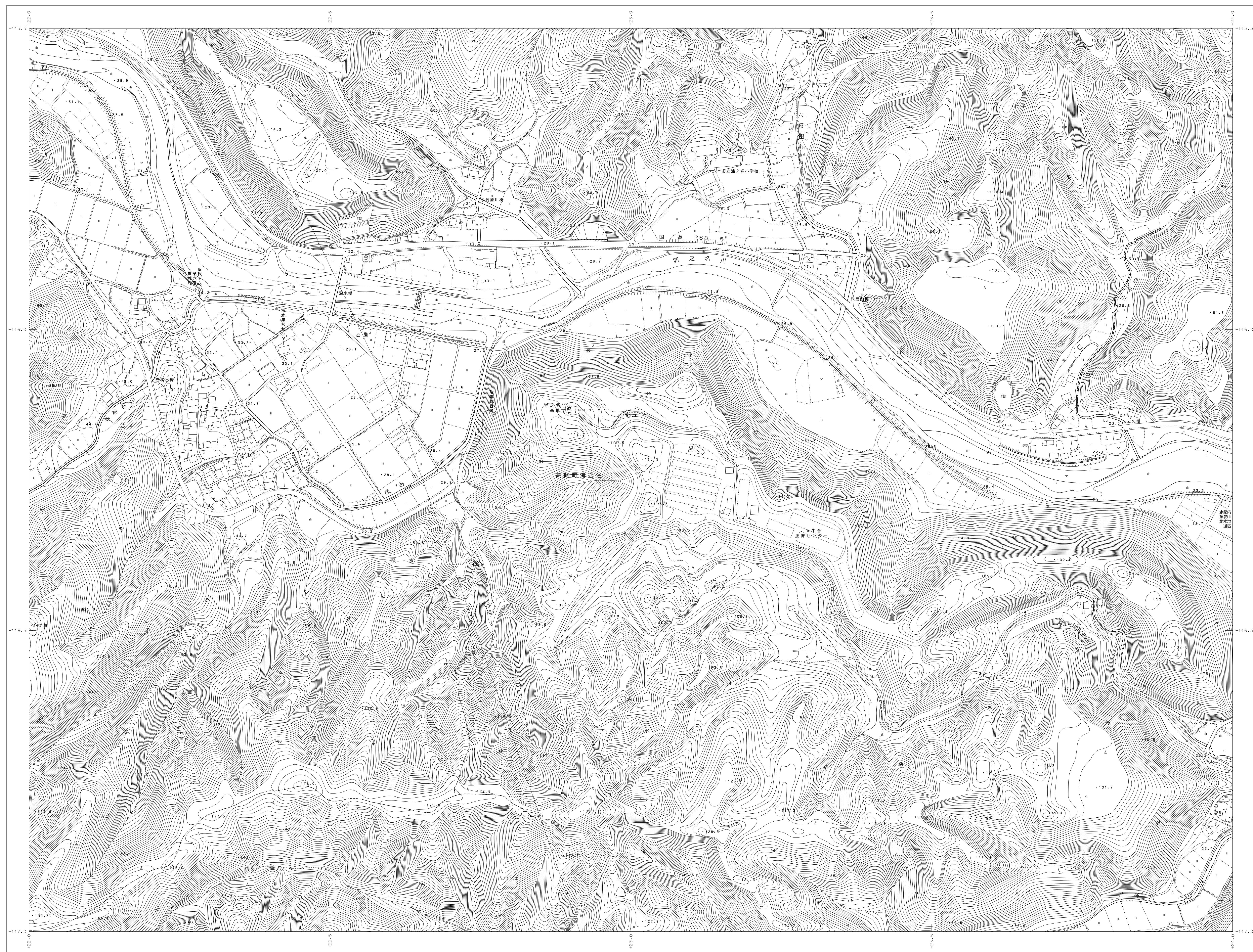


1:2,500
02NE854 (069)

宮崎市現況図



02NE851 (054)	02NE852 (055)	02NE861 (056)
02NE853 (068)	02NE854 (069)	02NE863 (070)
02NE951 (082)	02NE952 (083)	02NE961 (084)

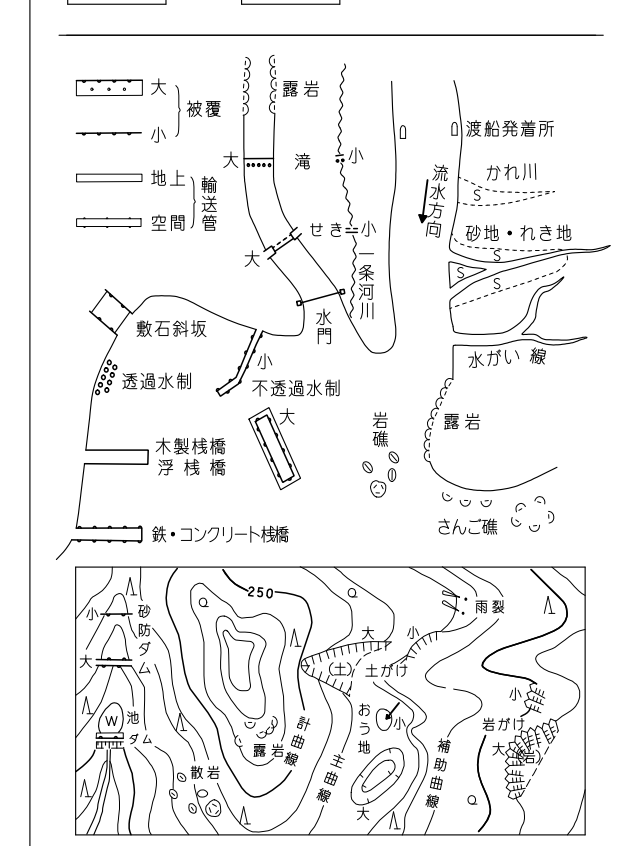
行政区域



記 号

[illegible]

Figure 1: Symbols for various types of roads and boundaries. The figure is organized into two columns. The left column shows symbols for '真横道路' (straight road), '曲交道路' (curved intersection road), '狭小道路' (narrow road), '建設中の道路' (road under construction), '側道・分路' (side road/branch), '側道・分路通過の管線等' (pipes etc. passing through side road/branch), '木' (tree), '人工斜面' (artificial slope), and '土境等' (soil boundary etc.). The right column shows symbols for '普通街道' (general street), '特殊街道' (special street), '水路' (waterway), '建設中の鉄道' (railroad under construction), 'プラットホーム及び乗降機' (platform and boarding machine), '鉄道橋' (railroad bridge), '鉄道の管線等' (pipes etc. of railroad), '踏道の管線等' (pipes etc. of footpath), '歩道及び歩道橋' (sidewalk and footbridge), '電線' (power line), and '区域界' (area boundary). Each symbol consists of a specific line style or graphic element.

[illegible]

座標系は平成14年国土交通省告示第9号の規定による第Ⅲ座標系
投影は横メルカトル図法
図割に表示してある座標値は千メートル単位
平面直角座標値は世界測地系に対応
等級の間隔は2メートル
行政界については確定測量したものではない。
「平面直角座標値は、世界測地系2011に対応」

02NE854
(069)

計画機関 宮崎 市
作業機関 アジア航測株式会社